


Evdema tarafından satıŖa sunulan 'ELİT PARK SİTESİ' projesi

Evdema ve Soprano gvencesi ile
Etkileyici mimarisi ile Bađdat
Caddesi'nde modern yaŖamın
merkezinde metroya 200m mesafede
Elit Park Sitesi dairemiz deme
kolaylıklarıyla birlikte sizleri bekliyor.

 Suadiye

www.evdema.com

EVDEMA | **SOPRANO**

Evdemadan
size özel
ödeme kolaylıkları
%50 Peşinat

**24 Ay
Taksit**

Fırsatı Sizleri
Bekliyor



200.000 Hediye Çeki



Evinizin dekorunu
tamamlayacak
**DU&KA Duvar
Kağıtları ve
Vitale aksesuar
harcamalarında**
kullanabileceğiniz
₺200.000 hediye çeki



-Bağdat Caddesi

-Havuz

-7/24 Güvenlik

-Çocuk Parkı ve Yeşil Alan

-Yürüyüş Alanı

-Çift Katlı Otopark

Blok **A**

Daire **23**

Kat **11**

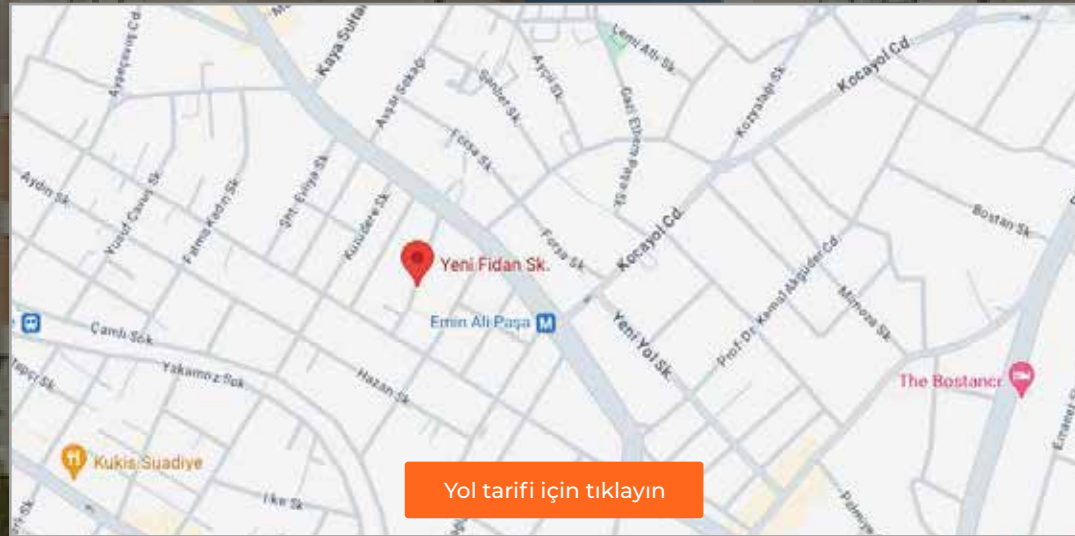
Oda **2 + 1**

Banyo **2 Banyo**

Isıtma **Doğalgaz**

m² **84,65**

Fiyat / **₺14.200.000**



☎ 0534 576 6170

☎ 0212 456 0273

SAPANCA LAKE VİLLAS

**Evdema tarafından
satışa sunulan
'Göl Yüzü'
projesi**

Evdema ve Soprano güvencesi ile

Sapanca Gölü manzarasına sahip eşsiz bu villa projesinde sevdiklerinizle birlikte huzur dolu vakit geçirmeniz için ödeme kolaylıklarıyla birlikte sizleri bekliyor.

www.evdema.com

EVDEMA | **SOPRANO**

Evdemadan
size özel
ödeme kolaylıkları
%30 Peşinat

**24 Ay
Taksit**

Fırsatı Sizleri
Bekliyor

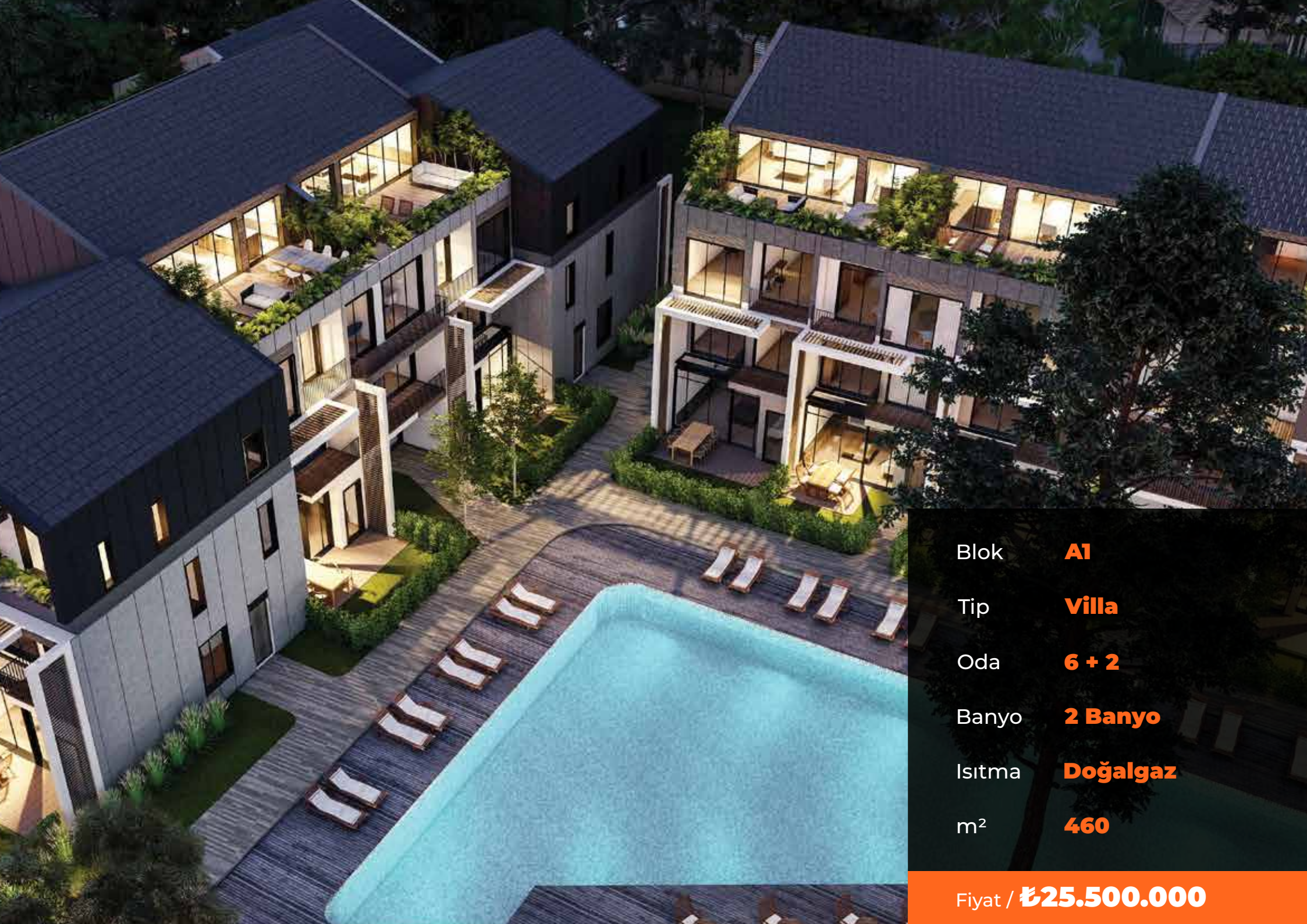


500.000 Hediye Çeki



Evinizin dekorunu
tamamlayacak
**DU&KA Duvar
Kağıtları ve
Vitale aksesuar**
harcamalarında
kullanabileceğiniz
₺250.000 hediye çeki





Blok **A1**

Tip **Villa**

Oda **6 + 2**

Banyo **2 Banyo**

Isıtma **Doğalgaz**

m² **460**

Fiyat / **₺25.500.000**

İstanbul'a sadece 1 saat mesafede

Dört yatak odası, iki yaşam alanı, beş banyo ve bir ebeveyn banyosu, bir hobi odası, çamaşırhane ve depoyu içeren odalar

Açık yüzme havuzu, her villaya özel açık otopark

Sosyal donatıları arasında: **Çocuk oyun parkı, basketbol sahası, yer alıyor. 7/24 güvenlik, kamera sistemi bulunuyor.**

Açık havuz ve çocuk parkı bulunmaktadır.

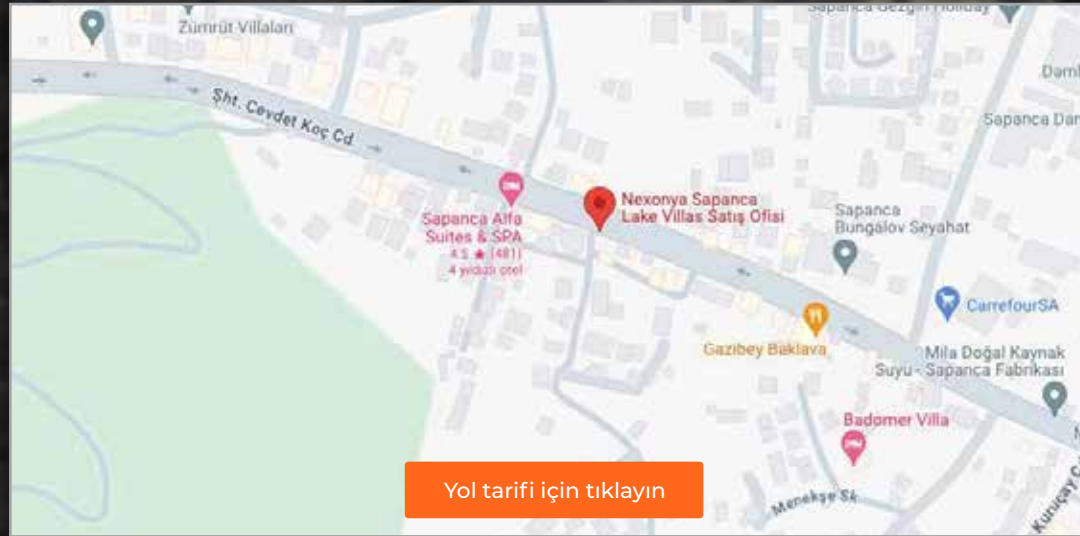
Sabiha Gökçen Havalimanı 85 km

Bahçe içinde dört mevsim yaşam



- Sapanca Gölü:3km
- Maşukiye Mesire Alanı : 10,5 km
- Sakarya Milli Parkı : 135 km
- Serindere Kanyonu : 39 km
- Kırkpınar Sahili : 6,5 km
- Maşukiye Alabolik Tesisleri : 11 km
- Cölbaşı Piknik Alanı:15.km
- Karasu Plajı: 83 km
- NG Sapanca Bedesten AVM : 6 km
- Maşukiye Şelalesi : 11,5 km
- Ayrı Gezegen Cam Teras : 175 km
- Acarlar Longozu : 90 km
- Portakal Çiçeği Sanat Kolonisi : 5 km
- Seka Kamp Piknik Alanı :13km
- Kartepe Kayak Merkezi : 23 km
- Gölkent : 65 km
- Sapanca Doğa Parkı :8 km
- Sakarya İl Ormanı Tabiat Parkı :14 km
- Kuzu yayla Tabiat Parkı:24 km
- Kartepe At Çiftliği :12.5 km
- Sapanca İlçe Devlet Hastanesi : 8,5 km
- Çocuk Hayvanat Bahçesi : 14,5 km
- Justinianos Köprüsü : 25 km
- Sabiha Gökçen Havalimanı : 85 km
- Natura Sapanca (Binicilik, Kano, ATV, Paintball, Doğa Yürüyüşü) : 85 km
- Ormanya (Ormanlık Park) : 14,5km
- Sakarya Üniversitesi : 295 km
- İstanbul Havalimanı : 166 kmvv






☎ 0534 576 6170

☎ 0212 456 0273

Evdema tarafından satışa sunulan 'ELEMENT 2' projesi

Evdema ve Soprano güvencesi ile
Yüksek deprem güvenliğine sahip ve
son teknoloji ile üretilen proje sizlere
yüksek sosyal donatıları ile bir evden
daha fazlasını sunuyor.

 Dudullu

www.evdema.com

EVDEMA | **SOPRANO**

Evdemadan
size özel
ödeme kolaylıkları
%50 Peşinat

**24 Ay
Taksit**

Fırsatı Sizleri
Bekliyor



150.000 Hediye Çeki

Evinizin dekorunu
tamamlayacak
**DU&KA Duvar
Kağıtları ve
Vitale aksesuar
harcamalarında**
kullanabileceğiniz
₺150.000 hediye çeki



- 15 ve 9 katlı 2 blok
- Açık veya kapalı otopark
- Geniş peyzaj ve yeşil alan mimarisi
- Her blokta çift asansör
- Kapalı otoparktan daireye çıkış
- Dairenizden sosyal alanları kameralı izleme
- Kamelya
- Çocuk oyun parkı
- Çocuk oyun alanı
- Basketbol sahası
- Yürüyüş parkuru
- Yetişkin - Çocuk Yüzme havuzu
- 7/24 Güvenlik
- Kapalı devre kamera sistemi
- Her dairede görüntülü intercom sistem

Blok	A
Daire	54
Kat	14
Oda	3 + 1
Banyo	2 Banyo
Isıtma	Doğalgaz
m ²	123,63

Fiyat / **₺8.400.000**

havuz, çocuk parkı, kamelya, basketbol sahası,
teraz park dinlenme alanı hobi odası,
7/24 kapalı devre kamera sistemi

Yüksek deprem güvenliği

Dudullu Metro İstasyonu'na yürüme mesafesinde olan inşaat projesi, finans merkezine yakınlığıyla da dikkat çekiyor.

Çocuklarınız konut projemizin geniş bahçe alanı ve oyun parkında dilediklerince oyun oynayıp vakit geçirirken, size de keyifle yürüyüşler yapıp kamelya alanında dinlenebilirsiniz.

Element 2 Sosyal donatılarıyla şehrin tam ortasında ama şehrin karmaşasından uzak bir dünya sunuyor.





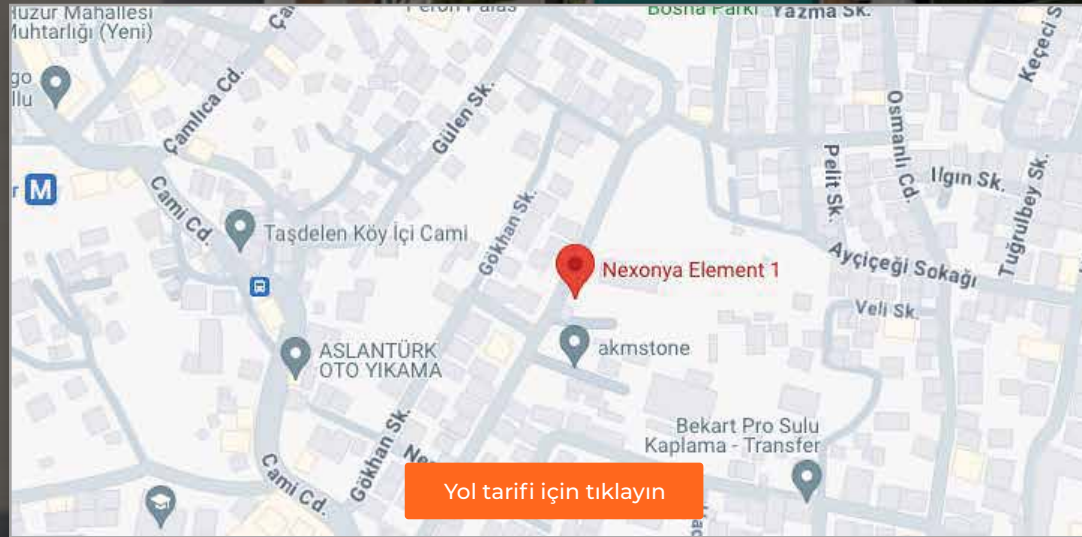
Element 2 A Blok Normal Kat Planları



Tip 1/3+1 Daire

Daire Net Alanı : 90.34 m²
Kat Brüt Alanı : 123.63 m²

Solun	: 26.36 m ²
Mutfak	: 9.71 m ²
Balkon 1	: 5.03 m ²
Balkon 2	: 1.14 m ²
Antre	: 9.38 m ²
Yatak Odası 1	: 9.66 m ²
Yatak Odası 2	: 9.17 m ²
Banyo+WC	: 3.63 m ²
E. Yatak Odası	: 14.04 m ²
E. Banyo	: 2.22 m ²



☎ 0534 576 6170

☎ 0212 456 0273

Evdema tarafından satıŖa sunulan 'Naturalist Verde' projesi

Evdema ve Soprano gvencesi ile

Drt mevsim farklı manzaralara sahip bir ormanla evrelenen Naturalist Verde, doęayla i ie bir yaŖam vadediyor.



Evdemadan
size özel
ödeme kolaylıkları
%50 Peşinat

**24 Ay
Taksit**

Fırsatı Sizleri
Bekliyor



300.000 Hediye Çeki



Evinizin dekorunu
tamamlayacak
**DU&KA Duvar
Kağıtları ve
Vitale aksesuar
harcamalarında**
kullanabileceğiniz
₺300.000 hediye çeki



Naturalist Verde'de daire sakinleri için oluşturulmuş sosyal alanlar, yaşamınızı konforlu hale getirecek önemli bir ayrıcalıktır. Bu sosyal alanlar dahilinde bulunan ve yaklaşık 1 dönümlük açık alana yayılmış rekreasyon alanı; açık yüzme havuzu, çocuk oyun alanı, barbekü alanı ve kameryeler gibi farklı bölümleri kapsar. Yılın her günü yararlanabileceğiniz spor salonu, etkinlik alanı, lounge ve oyun alanı gibi imkanlar daire sakinlerinin kullanımına sunulmuştur. Bu sayede, sağlıklı yaşam alışkanlıklarınızı kolaylıkla sürdürebilir, sosyalleşme seçeneklerinizi artırabilirsiniz.

SEÇKİN BİR YAŞAM

Günlük yaşamın koşuşturmacasından sonra evinize döndüğünüzde huzurlu hissetmeniz ve tüm beklentilerinizi karşılayan bir ev sahibi olmanız çok değerli.



Blok	E
Daire	5
Oda	2 + 1A
Banyo	2 Banyo
Isıtma	Doğalgaz
m ²	184,70

Fiyat / **₺20.000.000**

FARKLI

Naturalist Verde'de yaşayacak herkese hayallerindeki eve kavuştuğunu hissettirme fikri ile yola çıktı. Bunu gerçekleştirmek için sayısız ayrıcalığa sahip, doğa ile dost, uzun yıllar sorunsuz ve mutlu bir şekilde yaşayabileceğiniz, günlük yaşamın içinde konfor sağlayacak pek çok detayı barındıran bu projeyi tasarladı.

YEŞİL

Ormanın yanı başında yer alıyor olmanın tüm getirilerini en verimli şekilde değerlendiren Naturalist Verde sayesinde artık trafik gürültüsü yerine kuş sesleri duymak, egzoz dumanı yerine oksijen solumak, kısacası dolu dolu yaşamak mümkün.

DOĞA, GÜVEN, KONFOR, TASARRUF



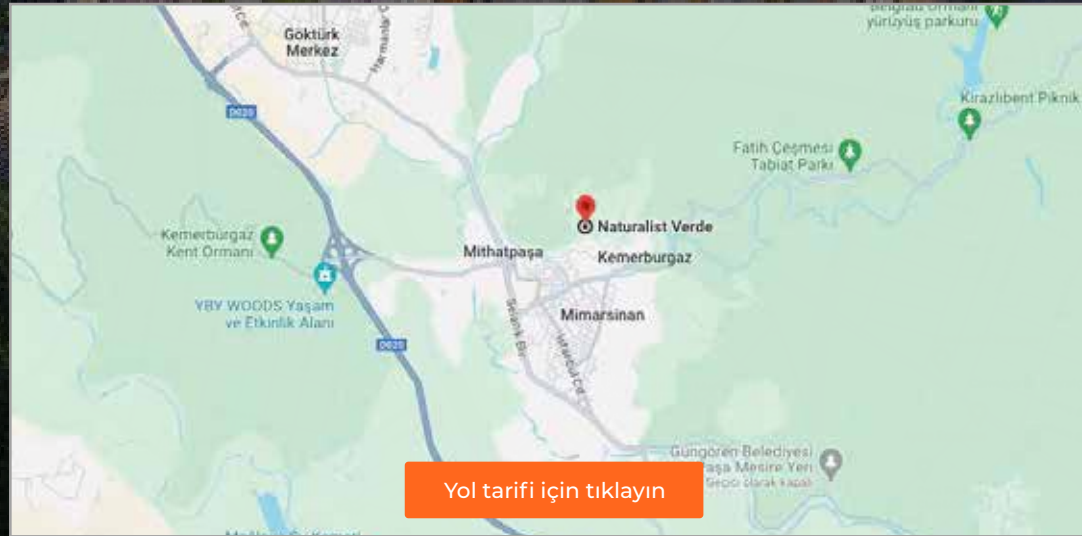
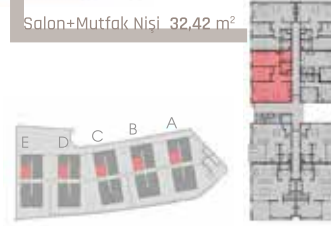
2+1B

Satışa Esas
Brüt Alan **116,17 m²**



Net Alanlar Toplamı 78,42 m²
Depo Alanı 2,53 m²

*Bahçe Alanlarına Teras dahildir.



☎ 0534 576 6170

☎ 0212 456 0273

Evdema tarafından satışa sunulan 'ANADOLU PARK SİTESİ' projesi

Evdema ve Soprano güvencesi ile
Site içi mağaza ve marketler ile yuvanızdan
ayrılmadan ihtiyaçlarınıza ulaşın, sosyal
alanlar ile hobilerinizi gerçekleştirin.
Çocuklarınızın güvenli ve huzur içerisinde
kendilerini keşfetmelerine şahit olun.

 Maltepe

www.evdema.com



EVDEMA | **SOPRANO**

Evdemadan
size özel
ödeme kolaylıkları
%50 Peşinat

**24 Ay
Taksit**

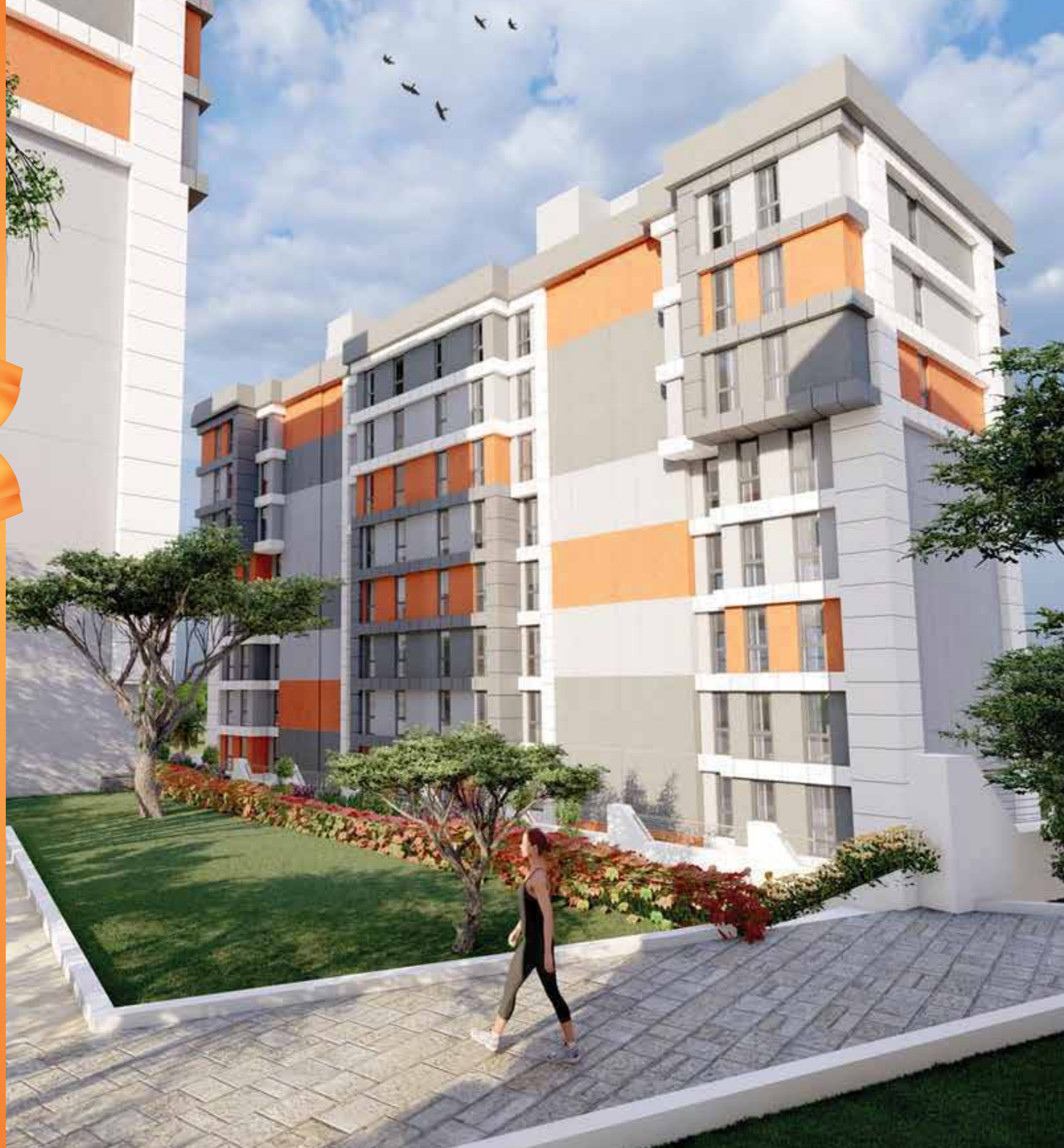
Fırsatı Sizleri
Bekliyor



150.000 Hediye Çeki



Evinizin dekorunu
tamamlayacak
**DU&KA Duvar
Kağıtları ve
Vitale aksesuar
harcamalarında**
kullanabileceğiniz
₺150.000 hediye çeki



-Çift Katlı Otopark

- Yüzme Havuzu

- Piazza ve Maltepe Park AVM 5 dk.

- Kartal Devlet Hastanesi 5 dk.

- Anadolu Adliyesi 5 dk.

- Metro İstasyonu 200m.

Blok **E1**

Daire **19**

Kat **6**

Oda **4 + 1**

Banyo **2 Banyo**

Isıtma **Doğalgaz**

m²M **134,62**

Fiyat / **₺9.700.000**

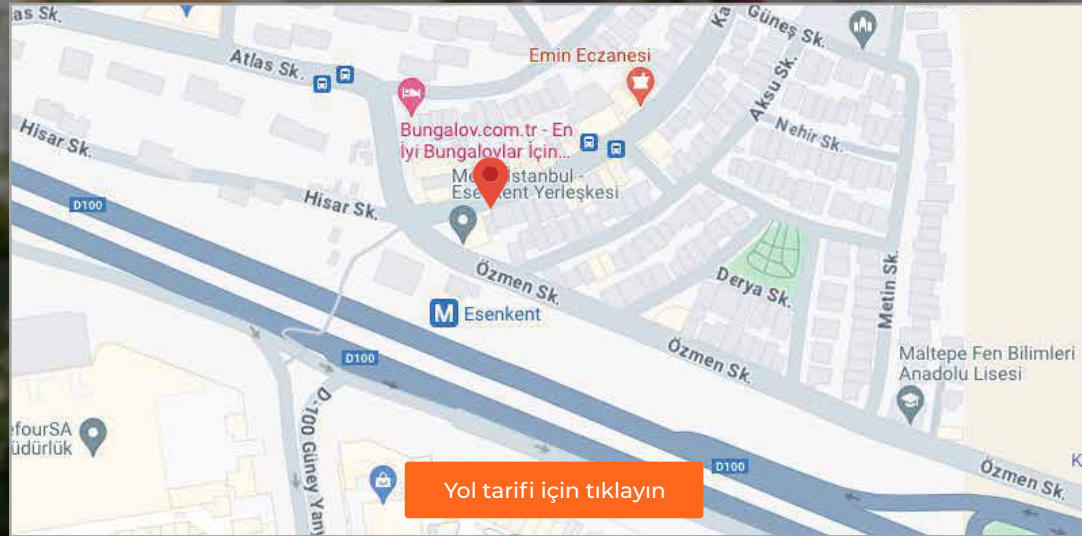
D/E BLOK



D/E1

D/E1 Net Alan : 108.63 m²
Brüt Alan : 134.62 m²

MEKAN	NET m ²	
1	HÜL	9.35 m ²
2	SALON	31.71 m ²
3	BALKON	3.56 m ²
4	MUTFAK	10.30 m ²
5	BALKON	3.43 m ²
6	ODA	9.84 m ²
7	EBV. ODASI	15.05 m ²
8	EBV. BANYO	2.72 m ²
9	ODA	8.59 m ²
10	ODA	9.38 m ²
11	BANYO	4.70 m ²



☎ 0534 576 6170

☎ 0212 456 0273

Evdema tarafından satışa sunulan 'ANADOLU PARK SİTESİ' projesi

Evdema ve Soprano güvencesi ile
Site içi mağaza ve marketler ile yuvanızdan
ayrılmadan ihtiyaçlarınıza ulaşın, sosyal
alanlar ile hobilerinizi gerçekleştirin.
Çocuklarınızın güvenli ve huzur içerisinde
kendilerini keşfetmelerine şahit olun.

 Maltepe

www.evdema.com



EVDEMA | **SOPRANO**

Evdemadan
size özel
ödeme kolaylıkları
%50 Peşinat

**24 Ay
Taksit**

Fırsatı Sizleri
Bekliyor



150.000 Hediye Çeki



Evinizin dekorunu
tamamlayacak
**DU&KA Duvar
Kağıtları ve
Vitale aksesuar
harcamalarında**
kullanabileceğiniz
₺150.000 hediye çeki



-Çift Katlı Otopark

- Yüzme Havuzu

- Piazza ve Maltepe Park AVM 5 dk.

- Kartal Devlet Hastanesi 5 dk.

- Anadolu Adliyesi 5 dk.

- Metro İstasyonu 200m.

Blok **D2**

Daire **21**

Kat **6**

Oda **4 + 1**

Banyo **2 Banyo**

Isıtma **Doğalgaz**

m² **134,62**

Fiyat / **₺9.700.000**

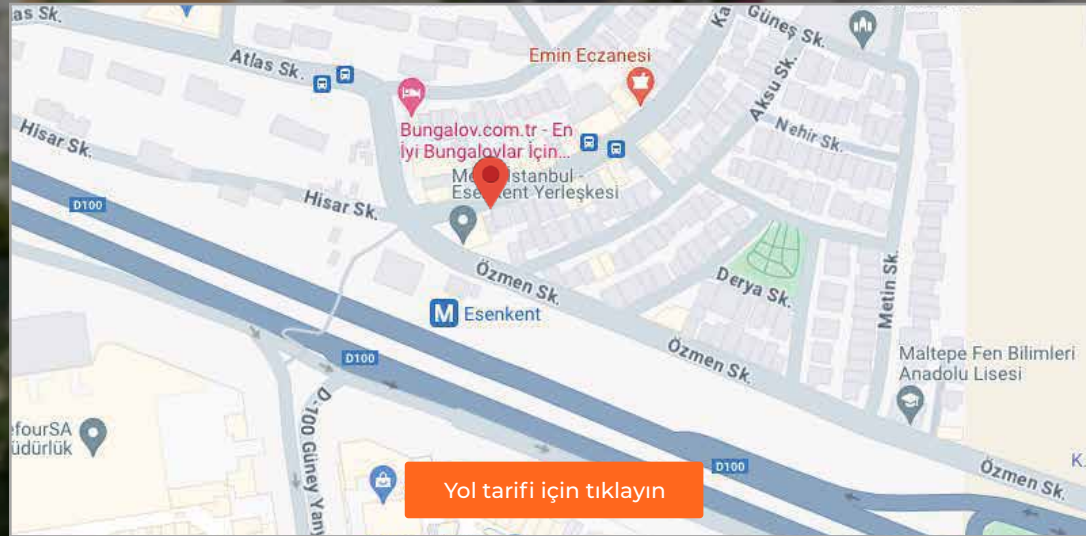
D/E BLOK



D/E1

D/E1 Net Alan : 108.63 m²
Brüt Alan : 134.62 m²

4+1	MEKAN	NET m ²
1	HÜL	9.35 m ²
2	SALON	31.71 m ²
3	BALKON	3.56 m ²
4	MUTFAK	10.30 m ²
5	BALKON	3.43 m ²
6	ODA	9.84 m ²
7	EBV. ODASI	15.05 m ²
8	EBV. BANYO	2.72 m ²
9	ODA	8.59 m ²
10	ODA	9.38 m ²
11	BANYO	4.70 m ²



☎ 0534 576 6170

☎ 0212 456 0273

Evdema tarafından satışa sunulan 'ESİL KARTEPE' projesi

Evdema ve Soprano güvencesi ile

Tarihin cezbedici dokusunu doğanın eşsiz renkleriyle bütünleyen Kartepe'de, şehir karmaşasından uzakta, az katlı ve yatay mimari özelliğiyle Esil Kartepe ödeme kolaylıklarıyla birlikte sizleri bekliyor.

 Kartepe

www.evdema.com

EVDEMA | **SOPRANO**



Evdemadan
size özel
ödeme kolaylıkları
%50 Peşinat

**24 Ay
Taksit**

Fırsatı Sizleri
Bekliyor



150.000 Hediye Çeki

Evinizin dekorunu
tamamlayacak
**DU&KA Duvar
Kağıtları ve
Vitale aksesuar
harcamalarında**
kullanabileceğiniz
₺150.000 hediye çeki



İzmit Körfezi ile Sapanca Gölü'nün arasında konumlanan, tarihin cezbedici dokusunu doğanın eşsiz renkleriyle bütünleyen Kartepe'de, şehir karmaşasından uzakta, az katlı ve yatay mimari özelliğiyle gökyüzüyle barışık bir yaşam için tasarlanan Esil Kartepe ile hayata, özgürlüğe, kendimize, sakinliğe dönüş başlıyor. Esil Kartepe, İstanbul'a sadece 45 dakika uzaklıkta, konforlu ve prestijli bir yaşam için mükemmel ayrıntılarla bezenen, beklentilerinizin ötesinde bir dünya ile tanışmanız için siz bekliyor.

MUTLULUK DETAYLARDA

Lüksün simge markalarının ürünleriyle tasarlanan daireler, lüks, kaliteli ve incelikle planlanmış detaylarıyla daha ilk görüşte etkileyici yaşam alanlarını size sunuyor.

Blok	L
Daire	25
Tip	Arakat
Oda	3 + 1
Banyo	2 Banyo
Isıtma	Doğalgaz
m ²	162,70

Fiyat / **₺7.800.000**

KONFOR VE LÜKSÜN UYUMU

Esil Kartepe geleneksel ile modern kültürü bir araya getiriyor. Dairelerde yer alan hamam ve sauna ile Esil Kartepe, lüks ve prestij standartlarını yeniden belirliyor.

SOSYALLEŞMENİN KEYFİ...

Esil Kartepe'nin özgür yaşam konseptiyle sakinlerine sunduğu seçenekler, hayatı paylaşmayı mutlulukla birleştiriyor.

AKTİF VE SAĞLIKLI BİR YAŞAM...

Esil Kartepe, sağlıklı bir yaşam için planladığınız aktif yaşamın tüm olanaklarını size sunuyor. Tenis ve basketbol sahaları, fitness salonu, pilates odası, yoga alanı, squash, kickboks, yürüyüş ve hobi alanları gibi bir çok seçenek Esil ile artık hayatınızın içinde. Yeni yaşam alanınızın yakın çevresindeki trekking, koşu, kayak gibi aktivitelerle de günün dilediğiniz anında sağlıklı bir yaşamın kapılarını aralayacaksınız.



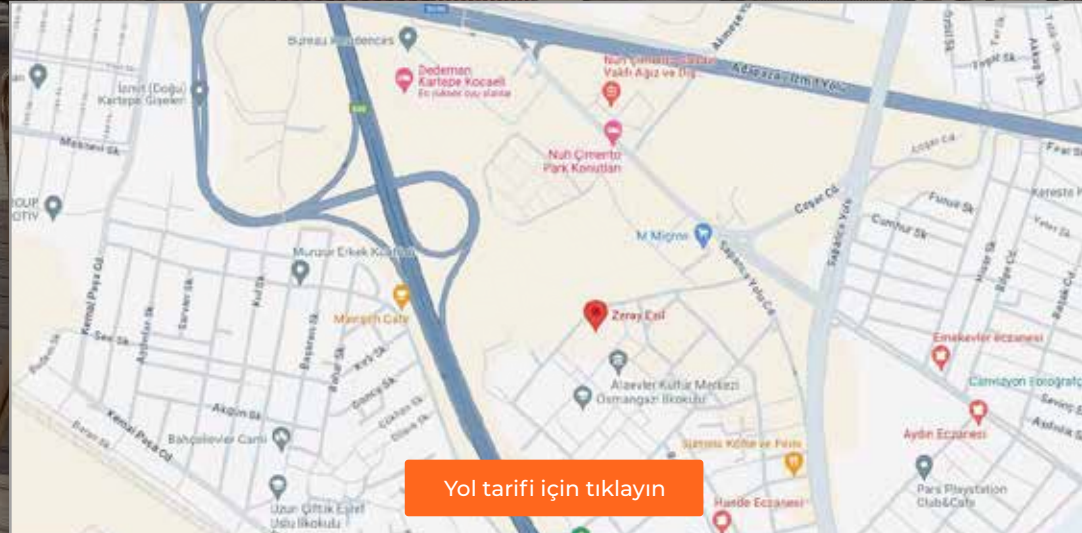


3+1 NORMAL DAİRE

1 SALON	A: 28.25 m ²
2 MÜHÜR	A: 11.25 m ²
3 YATAK ODASI	A: 10.70 m ²
4 YATAK ODASI 2	A: 11.40 m ²
5 EBV YATAK ODASI	A: 20.95 m ²
6 EBV BANYO	A: 3.35 m ²
7 GENİŞ BANYO	A: 7.55 m ²
8 ÇAMAŞIR ODASI	A: 2.50 m ²
9 ANTRE - HCL	A: 14.00 m ²
10 BALKON	A: 7.80 m ²
11 BALKON 2	A: 7.35 m ²

TOP. BRT.
ALANI: 162.30 m²

E BLOK	3. KAT PLANI	B. NO: 25
L BLOK	3. KAT PLANI	D. NO: 25
N BLOK	3. KAT PLANI	D. NO: 25
F BLOK	2. KAT PLANI	D. NO: 20
J BLOK	2. KAT PLANI	B. NO: 20
K BLOK	2. KAT PLANI	D. NO: 20
M BLOK	2. KAT PLANI	D. NO: 20



[Yol tarifi için tıklayın](#)

☎ 0534 576 6170

☎ 0212 456 0273

Evdema tarafından satışa sunulan 'ESİL KARTEPE' projesi

Evdema ve Soprano güvencesi ile

Tarihin cezbedici dokusunu doğanın eşsiz renkleriyle bütünleyen Kartepe'de, şehir karmaşasından uzakta, az katlı ve yatay mimari özelliğiyle Esil Kartepe ödeme kolaylıklarıyla birlikte sizleri bekliyor.

 Kartepe

www.evdema.com

EVDEMA | **SOPRANO**



Evdemadan
size özel
ödeme kolaylıkları
%50 Peşinat

**24 Ay
Taksit**

Fırsatı Sizleri
Bekliyor



150.000 Hediye Çeki

Evinizin dekorunu
tamamlayacak
**DU&KA Duvar
Kağıtları ve
Vitale aksesuar
harcamalarında**
kullanabileceğiniz
₺150.000 hediye çeki



İzmit Körfezi ile Sapanca Gölü'nün arasında konumlanan, tarihin cezbedici dokusunu doğanın eşsiz renkleriyle bütünleyen Kartepe'de, şehir karmaşasından uzakta, az katlı ve yatay mimari özelliğiyle gökyüzüyle barışık bir yaşam için tasarlanan Esil Kartepe ile hayata, özgürlüğe, kendimize, sakinliğe dönüş başlıyor. Esil Kartepe, İstanbul'a sadece 45 dakika uzaklıkta, konforlu ve prestijli bir yaşam için mükemmel ayrıntılarla bezenen, beklentilerinizin ötesinde bir dünya ile tanışmanız için siz bekliyor.

MUTLULUK DETAYLARDA

Lüksün simge markalarının ürünleriyle tasarlanan daireler, lüks, kaliteli ve incelikle planlanmış detaylarıyla daha ilk görüşte etkileyici yaşam alanlarını size sunuyor.

Blok	M
Daire	25
Tip	Arakat
Oda	3 + 1
Banyo	2 Banyo
Isıtma	Doğalgaz
m ²	167,15

Fiyat / **₺7.600.000**

KONFOR VE LÜKSÜN UYUMU

Esil Kartepe geleneksel ile modern kültürü bir araya getiriyor. Dairelerde yer alan hamam ve sauna ile Esil Kartepe, lüks ve prestij standartlarını yeniden belirliyor.

SOSYALLEŞMENİN KEYFİ...

Esil Kartepe'nin özgür yaşam konseptiyle sakinlerine sunduğu seçenekler, hayatı paylaşmayı mutlulukla birleştiriyor.

AKTİF VE SAĞLIKLI BİR YAŞAM...

Esil Kartepe, sağlıklı bir yaşam için planladığınız aktif yaşamın tüm olanaklarını size sunuyor. Tenis ve basketbol sahaları, fitness salonu, pilates odası, yoga alanı, squash, kickboks, yürüyüş ve hobi alanları gibi bir çok seçenek Esil ile artık hayatınızın içinde. Yeni yaşam alanınızın yakın çevresindeki trekking, koşu, kayak gibi aktivitelerle de günün dilediğiniz anında sağlıklı bir yaşamın kapılarını aralayacaksınız.



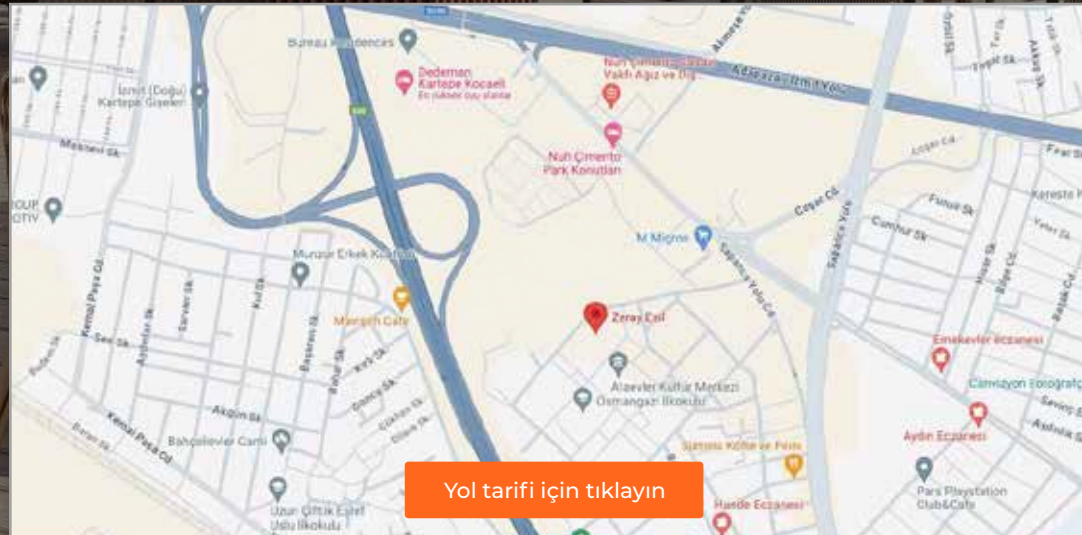
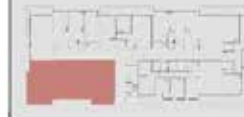


3+1 NORMAL DARE

1 SALON	A: 29,65 m ²
2 MİTTAK	A: 11,35 m ²
3 YATAK ODASI	A: 11,40 m ²
4 YATAK ODASI 2	A: 11,70 m ²
5 1B.Y YATAK ODASI	A: 20,95 m ²
6 FENY BANYO	A: 3,15 m ²
7 GENEL BANYO	A: 7,55 m ²
8 ÇAMAŞIR ODASI	A: 2,30 m ²
9 ANTRİ + HÖL	A: 13,05 m ²
10 BALCON	A: 11,30 m ²
11 BALCON 2	A: 7,80 m ²

TÜP BİNG.
ALANI: 167,15 m²

E BLOK	2. KAT PLANI	D. NO: 20
L BLOK	2. KAT PLANI	D. NO: 30
N BLOK	2. KAT PLANI	D. NO: 40
F BLOK	2. KAT PLANI	D. NO: 25
J BLOK	2. KAT PLANI	D. NO: 25
K BLOK	2. KAT PLANI	D. NO: 25
M BLOK	2. KAT PLANI	D. NO: 25



[Yol tarifi için tıklayın](#)

☎ 0534 576 6170

☎ 0212 456 0273

Evdema tarafından satışa sunulan 'ESİL KARTEPE' projesi

Evdema ve Soprano güvencesi ile

Tarihin cezbedici dokusunu doğanın eşsiz renkleriyle bütünleyen Kartepe'de, şehir karmaşasından uzakta, az katlı ve yatay mimari özelliğiyle Esil Kartepe ödeme kolaylıklarıyla birlikte sizleri bekliyor.

 Kartepe

www.evdema.com

EVDEMA | **SOPRANO**



Evdemadan
size özel
ödeme kolaylıkları
%50 Peşinat

**24 Ay
Taksit**

Fırsatı Sizleri
Bekliyor



150.000 Hediye Çeki

Evinizin dekorunu
tamamlayacak
**DU&KA Duvar
Kağıtları ve
Vitale aksesuar
harcamalarında**
kullanabileceğiniz
₺150.000 hediye çeki



İzmit Körfezi ile Sapanca Gölü'nün arasında konumlanan, tarihin cezbedici dokusunu doğanın eşsiz renkleriyle bütünleyen Kartepe'de, şehir karmaşasından uzakta, az katlı ve yatay mimari özelliğiyle gökyüzüyle barışık bir yaşam için tasarlanan Esil Kartepe ile hayata, özgürlüğe, kendimize, sakinliğe dönüş başlıyor. Esil Kartepe, İstanbul'a sadece 45 dakika uzaklıkta, konforlu ve prestijli bir yaşam için mükemmel ayrıntılarla bezenen, beklentilerinizin ötesinde bir dünya ile tanışmanız için siz bekliyor.

MUTLULUK DETAYLARDA

Lüksün simge markalarının ürünleriyle tasarlanan daireler, lüks, kaliteli ve incelikle planlanmış detaylarıyla daha ilk görüşte etkileyici yaşam alanlarını size sunuyor.

Blok	P
Daire	2
Tip	Bahçe Dupleks
Oda	3 + 1
Banyo	2 Banyo
Isıtma	Doğalgaz
m ²	184,70

Fiyat / **₺8.400.000**

KONFOR VE LÜKSÜN UYUMU

Esil Kartepe geleneksel ile modern kültürü bir araya getiriyor. Dairelerde yer alan hamam ve sauna ile Esil Kartepe, lüks ve prestij standartlarını yeniden belirliyor.

SOSYALLEŞMENİN KEYFİ...

Esil Kartepe'nin özgür yaşam konseptiyle sakinlerine sunduğu seçenekler, hayatı paylaşmayı mutlulukla birleştiriyor.

AKTİF VE SAĞLIKLI BİR YAŞAM...

Esil Kartepe, sağlıklı bir yaşam için planladığınız aktif yaşamın tüm olanaklarını size sunuyor. Tenis ve basketbol sahaları, fitness salonu, pilates odası, yoga alanı, squash, kickboks, yürüyüş ve hobi alanları gibi bir çok seçenek Esil ile artık hayatınızın içinde. Yeni yaşam alanınızın yakın çevresindeki trekking, koşu, kayak gibi aktivitelerle de günün dilediğiniz anında sağlıklı bir yaşamın kapılarını aralayacaksınız.



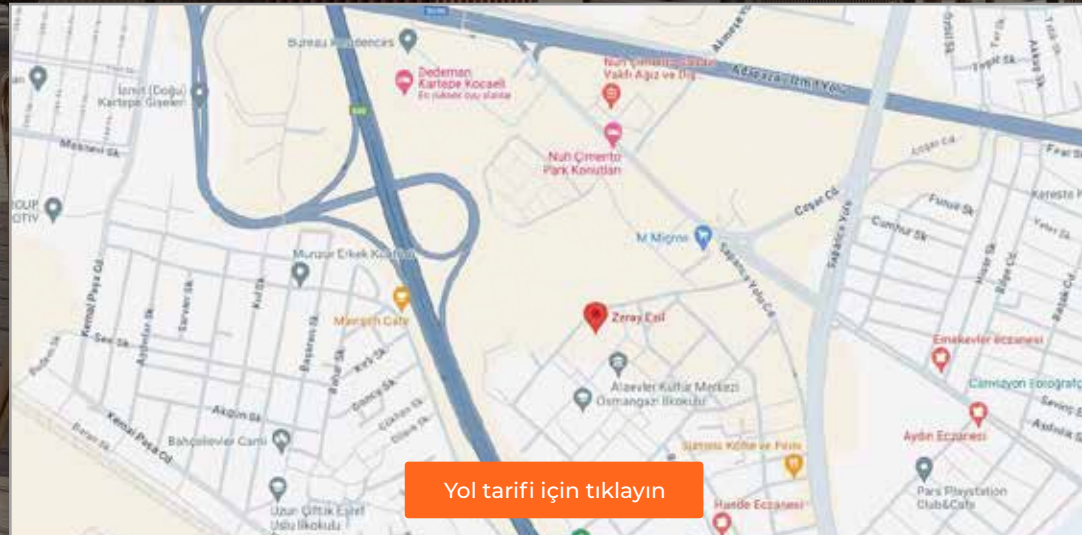


3+1 BAHÇE DUBLEX DAİRE

1 SALON	A: 38,80 m ²
2 MÜHÜR	A: 32,95 m ²
3 WC	A: 3,00 m ²
4 ANTİP	A: 3,75 m ²
5 VERANDA	A: 13,85 m ²
6 EBV YATK ODASI	A: 16,61 m ²
7 EBV BANYO	A: 4,69 m ²
8 YATK ODASI	A: 18,85 m ²
9 KİRAK ODASI 2	A: 11,95 m ²
10 GÜNEŞLİ BANYO	A: 5,10 m ²
11 İÇİ	A: 3,65 m ²
12 BALKON	A: 11,30 m ²

TÜP BWT.
ALANI: 184,70 m²

A BLOK	BAHÇE DUBLEX	D. NO: 2
C BLOK	BAHÇE DUBLEX	D. NO: 2
F BLOK	BAHÇE DUBLEX	D. NO: 2
P BLOK	BAHÇE DUBLEX	D. NO: 2
B BLOK	BAHÇE DUBLEX	D. NO: 9
D BLOK	BAHÇE DUBLEX	D. NO: 9
O BLOK	BAHÇE DUBLEX	D. NO: 9



[Yol tarifi için tıklayın](#)

☎ 0534 576 6170

☎ 0212 456 0273

Evdema tarafından satışa sunulan 'MAHAL KARTEPE' projesi

Evdema ve Soprano güvencesi ile

Tüm yaşam alanlarında sunduğu teras ve balkonlarıyla yaşayanlara şehrin içinde bol oksijenli bir hayat sunan Mahal Kartepe ile tanışmanın tam zamanı! ödeme kolaylıklarıyla birlikte sizleri bekliyor.

 Kartepe

www.evdema.com

EVDEMA | **SOPRANO**



Evdemadan
size özel
ödeme kolaylıkları
%50 Peşinat

**24 Ay
Taksit**

Fırsatı Sizleri
Bekliyor



150.000 Hediye Çeki

Evinizin dekorunu
tamamlayacak
**DU&KA Duvar
Kağıtları ve
Vitale aksesuar
harcamalarında**
kullanabileceğiniz
₺150.000 hediye çeki

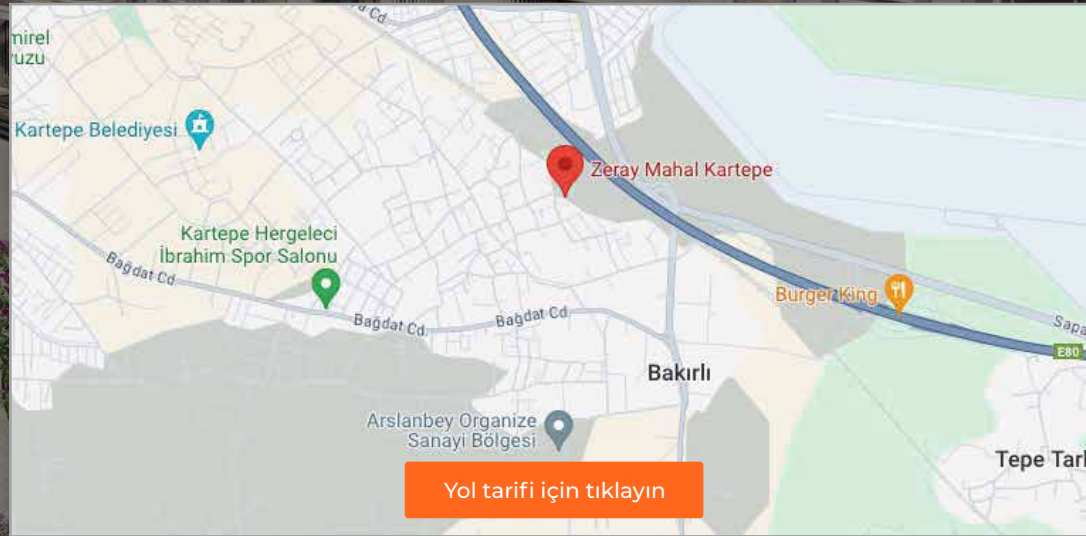


Yemyeşil bir doğa ve bitki çeşitliliği içinde dört mevsimi kesintisiz şekilde hissederek doğayı kucaklayabileceğiniz Zeray Mahal Kartepe'de, suyun mutluluk veren aurasını sizlerle buluşturuyoruz.

tüm yaşam alanlarında sunduğu teras ve balkonlarıyla yaşayanlara şehrin içinde bol oksijenli bir hayat sunan Zeray Mahal Kartepe ile tanışmanın tam zamanı!

Blok	N
Tip	Bahçe kat
Oda	2 + 1
Banyo	2 Banyo
Isıtma	Doğalgaz
m ²	147

Fiyat / **₺7.500.000**



☎ 0534 576 6170

☎ 0212 456 0273